



福をかき寄せ  
かき集める!

中村 豊光・悦子



## 今月の人

山都町 中村 豊光さん  
悦子さん

山都町犬飼地区。名産の茶畑と美しい棚田が広がるこの地で、寒暖の差を活かした伝統の巻柿づくりに励むご夫婦がいます。中村豊光さんと悦子さん。寒さが厳しくなるほど、柿に美しい粉がふく—そんな自然の摂理を味方に、手間ひまを惜しまず柿と向き合う日々です。

「一つの柿に、何度も手をかけるん

です」と豊光さん。収穫、皮むき、干し、もみ、種取り、そして巻き上げ。すべての工程が手作業で、柿はやがて、藁に包まれた美しい巻柿へと姿を変えます。時には、もみの工程を二度繰り返し返すこともあるそうです。

11月20日には、香港からのバイヤーが巻柿の視察に訪れました。干し柿の輸入は進んでいるものの、巻柿という文化は香港にはなく、自然素材だけで作られたその美しさと、藁で丁寧に巻かれる姿に深く感銘を受けていました。「ぜひ香港の人々にもこの素晴らしいさを伝えたい」と話さ



香港のバイヤー視察の様子



中村さんご夫妻は、「この巻柿の伝統を守り、もっと多くの人に知ってもらいたい」と語ります。その想いが実を結び、11月には熊本県から「食の名人」に認定されました。県内でわずか4名のみが選ばれたということです。誠におめでとうございます！

れました。

## CONTENTS

今月の表紙	1
今月の人 「中村 豊光さん・悦子さん」	2
サントリー×JAかみましき初のコラボ 「阿蘇 BEER」九州限定発売	3
かみましきニュース	4
管内のイチゴを全国へ届ける コラボレーション!	6
JAバンク熊本・年金友の会 親善グラウンド・ゴルフ大会	7
特集1 JA祭開催 (益城・山都会場)	8
特集2 お得なローンキャンペーンの お知らせ	10
営農通信	12
たんぽぽだより	14
各部からのお知らせ	15
JAからのお知らせ	18
今月のお知らせ	20



JAかみましき  
ホームページはこちら

<https://www.ja-kamimashiki.or.jp/>

JAかみましき

検索

過去の広報誌やイベント情報公開中!!







# 阿蘇の天然水を使用した、 九州人のための新ビール誕生

## サントリー×JAかみましき初のコラボ 「阿蘇 BEER」九州限定発売



サントリー株式会社九州熊本工場とJAかみましきが初めてタッグを組み、嘉島町産の大麦でつくられた麦芽を一部使用した新商品「阿蘇 BEER」が誕生しました。熊本県内でのビール用二条大麦の栽培は、実に30年ぶりの試みとなります。

麦の栽培には嘉島町の青壮年部が協力し、5月下旬には関係者が集まり収穫作業を実施。品質・収量ともに目標を達成し、地元の期待を背負って10月7日より九州限定で発売されました。

「阿蘇 BEER」は、九州人の嗜好や九州料理に合うように、柑橘系の香りとすっきり爽やかな味わいに仕上げられています。家族や友人と楽しむのにぴったりの一本です。レギュラー缶（350ml）1ケース24本入りで、九州限定3万ケースが販売されます。

販売はローソン、ファミリーマート、イオン、マックスバリュ、ゆめタウン、ダイレックス、トライアルなどの店舗で行われています。

地元の力が結集した「阿蘇 BEER」。その一杯には、熊本の自然と人々の情熱が込められています。





## 令和7年度 スイートコーン部会 通常総会



11月28日（金）、スイートコーン部会は本所にて令和7年度通常総会を開催しました。

総会では、永本副部長より挨拶があり「生育初期は芽立ちも良好で順調な滑り出しとなりましたが、3月から4月にかけての天候不良の影響により、全体的に生育が遅れる結果となりました」と、今年度の栽培状況を振り返られました。

一方で販売面については、「市場へのPR活動を積極的に行い、観光物産展にも参加するなど、最後まで堅調な販売を維持することができました」と、関係者の尽力に感謝の意を述べられました。

今後も部会一丸となって、より良いスイートコーンの生産と販売に取り組んでまいります。

## J A かみまきアグリキッズ スクール 稲刈り体験

11月2日（日）、嘉島町の圃場にて「J A かみまきアグリキッズスクール」の稲刈り体験を行いました。7月に田植えを行った圃場で、参加した児童たちは成長した稲を見て目を輝かせながら、親子で協力して稲刈りに取り組みました。

参加した児童は「自分で植えたお米を刈るのは楽しかった!」と笑顔で話してくれました。秋晴れの空の下、子どもたちは汗をかきながらも一生懸命に作業し、収穫の喜びを全身で感じている様子でした。

J A かみまき  
きでは、今後も  
地域の子どもた  
ちが自然とふれ  
あい、学びを深  
められる機会を  
提供してまいり  
ます。



## 第3回女性大学 「陶芸体験講座」



10月30日（木）、女性大学の第3回講座として、甲佐町の南風窯にて「陶芸体験講座」を開催しました。講師には、地元で長年陶芸に携わってこれた中馬敏光先生をお迎えし、参加者8名がそれぞれの思いを込めた作品づくりに挑戦しました。

当日は、ろくろや手びねりを使いながら、湯のみや小鉢、花器など、思い思いの形を丁寧に作り上げていきました。参加者からは、「自分だけの器を作る楽しさを味わえた、また挑戦したんです」といった感想が寄せられました。





## 園児たちからの心温まる贈り物 「勤労感謝の日」に、

笑顔とありがとうを



11月20日（木）、緑川保育園の園児13名が本所を訪れ、手作りの「勤労感謝状」を届けてくれました。小さな手で一生懸命作ってくれた感謝状には、子どもたちのまっすぐな気持ちが込められており、受け取った職員一同、心がぽかぽかと温かくなりました。

「いつもお仕事ありがとうございます！」と元気いっぱい挨拶してくれた園児たち。その言葉に、田原組合長をはじめ、職員一人ひとりが笑顔に包まれました。記念撮影では、子どもたちの明るい笑顔があふれ、楽しいひとときを共有することができました。

## かしま広域農場

### 米・麦・大豆研究大会を開催

「持続可能な農業の未来へ向けて」

11月12日（水）、農事組合法人かしま広域農場は嘉島支所にて「米・麦・大豆研究大会」を開催しました。県の振興局やJAかみましき、会員の皆さまなど、約70名が参加し、活発な意見交換が行われました。かしま広域農場は、約800ヘクタールの経営面積を誇り、地域の農業をけん引する存在です。特に大豆栽培においては、ブロックローテーションを活用し、毎年200ヘクタールを超える規模で安定した生産を続けています。今回の研究大会では、今後3年間で「大豆2作・水稲1作」のローテーション体制を目指す方針が示され、大豆の作付け拡大に向けた取り組みが紹介されました。



## 令和7年産JAかみましき

### いちご出荷大会開催

「産地一体で「いちごファンづくり」」



令和7年11月25日（火）、令和7年産JAかみましきいちご出荷大会が開催されました。会場には生産者や関係者が集い、今シーズンのいちご生産の概況や販売計画についての説明が行われました。

今年度の出荷目標は数量350トン、販売金額5億2,500万円。品種は「ゆうべに」「恋みのり」「さがほのか」の3品種で、10月中旬から11月上旬にかけて順次初出荷が始まりました。大会では、山下部会長が「安定供給に向けた生産体制と品質維持の確保、今後も産地・市場・消費地情報の共有により、産地一体となつたJAかみましきいちごファンづくりを進めていきたい」と挨拶され、参加者一同が気持ちを新たにしました。

# 管内のイチゴを全国へ届けるコラボレーション!

## 山崎製パン(株) × JAかみましき(イチゴ部会) × (株)やひめ

JAかみましきでは、10年以上にわたり、(株)やひめを通じて山崎製パン(株)とのケーキ用イチゴの取引を続けております。令和6年度には、20万粒もの新鮮なイチゴを出荷いたしました。

毎年、山崎製パン(株)本社および熊本工場のご担当者様が産地視察に訪れ、生産者・JAとの意見交換会を実施しております。ケーキ用に使用されるイチゴは、イチゴ部会の部会員が一粒一粒丁寧に詰め、山崎製パン(株)へと出荷しております。

(株)やひめは、イチゴの専門業者として、当組合と山崎製パン(株)をつなぐ重要なパイプ役を担っており、業務用イチゴを中心に取引を行っております。



JAかみましき  
管内でとれた  
いちごを使用しています

令和6年度  
出荷数量  
**20万粒!!**

おいしいイチゴがのった  
クリスマスケーキは  
いかがですか?

税込表示価格から2割引きですが  
54・61〜66番は割引対象外です

※ヤマザキのチラシより抜粋



今年度は、当組合が作成したチラシを活用し、地域内外への周知活動をさらに強化しております。デイリーヤマザキの各店舗でも販売が行われておりますので、ぜひご注文くださいますようお願い申し上げます。





# JAバンク熊本・年金友の会親善グラウンド・ゴルフ大会 かみましき地区から26名が出場!

11月20日(木)、パークドーム熊本にて「JAバンク熊本・年金友の会親善グラウンド・ゴルフ大会」が開催され、かみましき地区からは予選を勝ち抜いた26名の皆さんが元気に出場されました。

大会当日は、秋晴れの空のもと、和やかな雰囲気の中にも熱気あふれるプレーが繰り広げられました。参加者の皆さんは、日頃の練習の成果を発揮しながら、笑顔と声援が飛び交う中でプレーを楽しんでおられました。

かみましき地区からは、4名の方が見事入賞を果たす快挙を達成。中でも、Aグループの9位決定戦では、日高五夫さんが見事なホールインワンを決め、会場から大きな拍手と歓声が沸き起こりました。

この大会は、健康づくりとともに、交流と親睦を深める貴重な機会となりました。



Aグループ3位入賞  
増田多恵子さん(御船支所)



Bグループ3位入賞  
矢野 穰さん(益城支所)



Bグループ7位入賞  
淵上 香代子さん(甲佐支所)



Bグループ9位入賞  
日高 五夫さん(甲佐支所)  
プレー・オフでホールインワン



かみましきのメンバーらから祝福される日高さん



イベント盛りだくさんの  
年金友の会!  
これからも地域の交流の  
場を育んでまいります。  
年金のお受け取りはぜひ  
JAへご相談ください。





# 都開催

11月1日（益城会場）、15日（山都会場）に開催された「第23回JA祭」には、予想を上回る多くの皆さまにご来場いただき、誠にありがとうございました。地域の皆さまの笑顔と活気に包まれ、会場は大いに賑わい、心温まるひとときを共に過ごすことができました。

ご来場いただいた皆さま、そしてご協力いただいた関係者の皆さまに、心より感謝申し上げます。

さて、今年のJA祭はまだ終わりではありません！12月13日には本所会場にて開催いたします。皆さまのご来場を、職員一同心よりお待ちしております。

## 益城会場



おたけのうた



益城会場



観覧席



会長賞



受付抽選



お楽しみ抽選券



お楽しみ抽選券



ジュシー配布



益城女性部（おにぎり）



とまとすくい



藤山隆未さん



JA女性部益城支部



益城ダンサーズ



光永ひとみさん



# 第23回JA祭 益城&山



MICAMINITY



山都會場

山都會場



とまとすくい



受付



会場内



輪投げ



ばってん城次ショー



アンパンマンショー



お楽しみ抽選券



組合長賞



山都ウクレレシンガーズ



農産物販売



会場内



演歌兄弟



明美&シスターズ



明美さん(御年88歳)



おやじコムラード



# キャンペーンのお知らせ

キャンペーン  
期間

令和7年12月1日(月)～令和8年4月30日(木)まで

※キャンペーン期間中にお申込みいただき、令和8年5月29日までに借入される方

(表示金利は令和7年12月1日現在)

## 生活応援キャンペーン

教育ローン

仕送り・習い事も  
OK!

固定金利

年1.85%

※別途保証付(0.32%～1.00%)がかかります。

マイカーローン

借換えもOK!

変動金利

※固定金利もあります。

年1.40%

※別途保証付(0.51%～0.79%)がかかります。

リフォームローン

変動金利

※固定金利もあります。

年2.00%

※別途保証付(0.30%～1.00%)がかかります。

※さらに下記1項目につき年0.1%、最大で年0.2%上記表示金利より引き下げます!

下記の①～④いずれかに該当されたお客様

- ①JAカードを契約中、または新たにお申込みいただく方。
- ②JAに販売代金・給与振込・年金振込のいずれか1つ以上を指定されている方、または新たに指定される方。
- ③JAネットバンク契約者・または新規に申込みをされる方。
- ④JAにてNISA口座を開設されている方、または新たにNISA口座を開設していただく方。

お申込はこちらから



## 教育応援特別企画

※教育ローンご契約でお米5kgプレゼント!!

※注1:教育ローン(証書型)50万以上のご契約でお米プレゼント。



## 農業応援キャンペーン



農機ハウスローン

固定金利 年2.30%

21世紀農業フォローアップ資金

固定金利 年2.50%(7年以内)

アグリ  
ローン

固定金利  
年2.30%

さらに!

JAバンク

利子補給により

最大1.0%の利子補給

※但し、100万円以上お借入の場合(当初3年間) ※アグリローンは対象外です。

※さらに下記1項目につき年0.1%、最大で年0.2%上記表示金利より引き下げます!

下記の①～④いずれかに該当されたお客様

- ①JAカードを契約中、または新たにお申込みいただく方。
- ②JAに販売代金・給与振込・年金振込のいずれか1つ以上を指定されている方、または新たに指定される方。
- ③JAネットバンク契約者・または新規に申込みをされる方。
- ④JAにてNISA口座を開設されている方、または新たにNISA口座を開設していただく方。

JA購入特典

キャンペーン期間中に当JAで  
融資対象商品を購入された方は

さらに...

金利 年0.3%引き下げます!

詳しくは最寄りのJA窓口までご相談ください。

●御船支所 ☎096-282-1355

●甲佐支所 ☎096-234-0052

●嘉島支所 ☎096-237-0004

●益城支所 ☎096-286-9231

●矢部支所 ☎0967-73-1230

●清和支所 ☎0967-82-3131

●本所(金融部) ☎096-234-1157



JAかみましき

商品概要については、裏面をご覧ください。

※ローンのご利用は、JA所定の資格・要件を満たす方に限らせていただきます。 ※ローン商品の詳しい内容については、店頭にて説明書をご用意しております。  
※店頭にて、返済額の試算を行っています。 ※審査の結果、ローン利用のご希望に添えない場合がございますのでご了承ください。

ご注意ください。

別途保証料が必要となります。金融情勢等の変化により、本チラシの表示金利を見直しさせていただく場合があります。  
窓口で繰上げ返済を行う場合は、5,500円(消費税込み)の手数料がかかります。





大特集

お得なローンキ

# JA教育ローン

## 教育応援特別企画

矢部米  
5kgプレゼント

キャンペーン  
期間

令和7年12月1日(月)～令和8年4月30日(木)まで  
※上記期間中にお申し込みのうえ、令和8年5月29日までに50万円以上のJA教育ローン(証書型)をお借入の方に、矢部米5kgをプレゼント!

入学金や授業料はもちろん、



©よりぞう

仕送り・部活動等にも使える

(お申込みはこちら)



©よりぞう



固定金利

※キャンペーン期間の  
金利です。

年 **1.85%** + 保証料

※保証料はJA指定の保証会社の審査により決定します。  
※保証料率(0.32%～1.00%)

さらに上記金利から引下げ

さらに、下記①～⑤に該当されたお客様は、上記金利より1項目につき  
年0.10%、最大で年0.20%の金利を引下げます。(優遇金利)

- ①JAに給与振込・年金振込・農産物の販売代金振込を指定いただける方
- ②JAカード(クレジットカード)をお申込みいただく方(既保有の方含む)
- ③公共料金の口座振替をJAでしていただく方  
(電話・電気・水道・ガス・NHKから1項目以上)
- ④JAバンクアプリプラスのお申込みをいただく方(既契約の方含む)
- ⑤NISA口座を開設いただける方(既契約の方含む)

※優遇金利適用中に付帯取引の解約などが発生した場合には、優遇金利を中止し、金利を引き上げる場合がございます。

※ローンのご利用は、JA所定の要件を満たす方に限らせていただきます。

※店頭にて、返済額の試算を承っています。

※お米のプレゼントは、50万円以上の教育ローン(証書型)をご契約いただいた方が対象となります。(教育ローン(カード型)は対象外)

※審査の結果、ローン利用のご希望に添えない場合もございますのでご了承ください。

※ローン商品の詳しい内容は店頭にて商品説明書をご用意しております。

詳しくは最寄りのJA窓口までご相談ください。

◆御船支所 096-282-1355

◆益城支所 096-286-9231

◆本所(金融部) 096-234-1157

◆甲佐支所 096-234-0052

◆矢部支所 0967-73-1230

◆嘉島支所 096-237-0004

◆清和支所 0967-82-3131



JAかみましき

ご注意ください。

表示金利は、令和7年12月1日から令和8年4月30日にお申込みいただき、令和8年5月29日までに借入れされた場合の適用金利です。  
なお、金融情勢等の変化により、本チラシの表示金利を見直しさせていただく場合があります。

## 麦・大豆の数量交付単価の改定と ルールが見直されました!

### ゲタに関するルールの見直し（18年間で初めての見直し）

- ゲタ単価に足下の生産費高騰を反映すべきとの意見を踏まえ、平成19年の担い手経営安定法の施行以降、18年間で初めて、確定値しか用いないという方針を転換し、直近の生産費等の推計値を用いて単価を算定。
- また、産地からの要望を受け、糖度及びでん粉含有率の基準値を見直すとともに、麦のDON検査費用を単価へ反映。
- 来年7月までに、算出根拠となる統計情報等に関して、現場実態・実感と合わない部分について、農協系統等と意見交換を行い、その結果を報告。これらを踏まえて、現行の3年に1度の改定にとらわれず令和9年におけるゲタ単価の見直しは是非について検討し、結論を得る。

#### 【インフレ動向の反映】

- 今回のゲタ交付単価の改定において、平成19年の担い手経営安定法の施行以降、18年間で初めて、確定値しか用いないという方針を転換し、足下のインフレ動向を反映すべく令和7年産の数値を推計し、算定に用いた。

- ・ 生産費：令和6年の生産費について肥料費や農機具費といった項目ごとに、農作物価統計の指数等のR7/R6変化率を乗じることで、令和7年産の生産費を推計。
- ・ 販売価格：現時点で見込まれる令和7年産の販売価格（例えば小麦であれば、令和7年産小麦の播種前契約の入札結果）等をもとに推計。

#### 【てん菜の糖度及びでん粉原料用ばれいしょのでん粉含有率の基準値の見直し】

- てん菜の糖度及びでん粉原料用ばれいしょのでん粉含有率について、北海道における温暖化や病害虫の発生状況等を考慮し、基準値を見直し（糖度：16.6度→15.7度、でん粉含有率：19.6%→18.8%）。

#### 【DON検査費用の単価への反映】

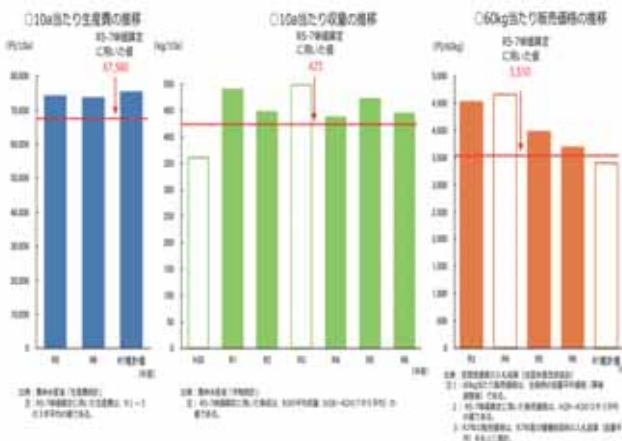
- 令和6年度以降、全産地で麦類のDON（カビ毒）検査が全ロット検査に強化されたことに伴う負担増を考慮し、検査費用に見合う額を単価に加算。

### 改定平均交付単価（案）

	現行(R5~7)		改定(案)	
	免税事業者向け	課税事業者向け	免税事業者向け	課税事業者向け
小麦 (円/60kg)	6,340	5,930	6,000 (▲340)	5,590 (▲340)
大豆 (円/60kg)	9,840	9,430	10,910 (1,070)	10,340 (910)

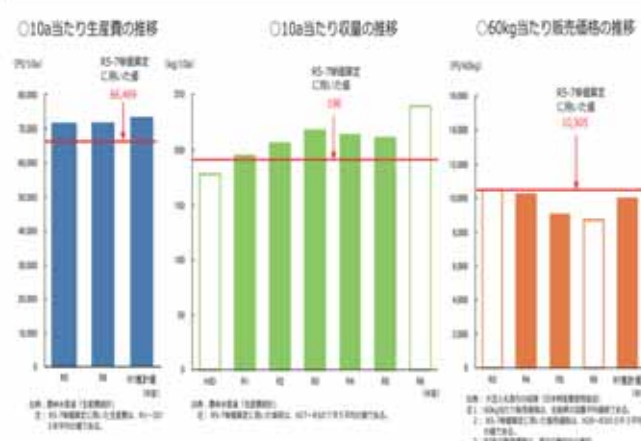
#### 【参考】対象農産物の近年の状況（小麦）

- 10a当たり生産費は、肥料費などが増加したことにより増加している。
- 10a当たり収量は、近年天候に恵まれたことなどから、平年を上回り高水準で推移。
- 60kg当たり販売価格は、輸入小麦の価格高騰の影響を受けてR3、4年産が高値となっているものの、減少傾向。



#### 【参考】対象農産物の近年の状況（大豆）

- 10a当たり生産費は、肥料費などが増加したことにより増加傾向。
- 10a当たり収量は、特に北海道が近年豊作であることから増加傾向。
- 60kg当たり販売価格は、コロナ以降続いている輸入大豆の在庫増や近年の北海道大豆の豊作で市場在庫が多くなることにより下落傾向。







JAかみましき清和加工所 謹製

# 招福おせち

国産にこだわった「招福おせち」をお手元に

「JAかみましき清和加工所より「招福おせち」をお届けします  
山の幸、川の幸の食材を吟味し、心をこめて作りしました  
素材で、なつかしい味と毎年好評をいただいております  
お正月、みんなの笑顔を三層引き立て福を招く  
田舎のおせちをどうぞお召し上がりください

国宝 通潤橋

私たちが心を込めて作りました



JAかみましき  
清和加工所 招福おせち  
15,000円(送料別)  
16,200円(税込)

ご予約締切日 12月15日(月)まで  
商品お届け日 12月28日(日)より  
※ご予約の品切れの際はご連絡ください。  
※送料は別途お見積りいたします。



盛付例

数量限定



矢部茶&  
そのまま詰める  
重箱付



新米



数量限定

早期注文されたお客様に  
2025年産の熊本のお米  
「くまさんの輝き(300g)」  
「めしだね(2合用)」を  
プレゼント!

写真はイメージです。  
今年の品切れは一部異なります。  
※紅白の糸は付いていません。

ご注文は右記までお電話ください。  
またFAXでもご注文承ります。  
下の記入欄にお名前・ご住所・お電話番号等、必要事項を  
明記の上、このまま右記FAX番号に送信ください。

販売店 お問い合わせ・ご注文は  
よかよか うまか がみましき  
JAかみましき清和加工所  
☎ 0120-150-354 ☎ 0967-82-2421  
☎ 0967-82-3112  
〒861-3812 熊本県上益城郡山都町鶴ヶ田2851 (休日・日曜)

ご予約  
締切日  
12月15日(月)  
まで

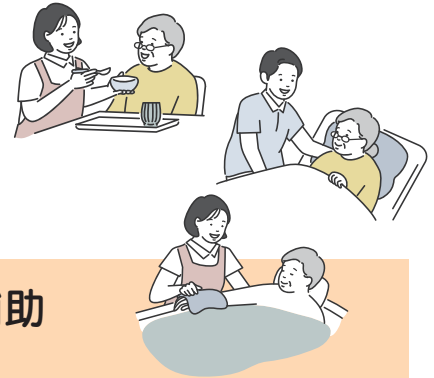


一緒に働いて  
みませんか？  
JAかみましき  
スタッフ  
募集！



募集施設

デイサービス 大地  
有料老人ホーム たんぽぽ  
小規模多機能 さくら荘



生活相談員業務・入浴介助・機能訓練補助  
レクリエーション等

雇用形態・給与など要相談！

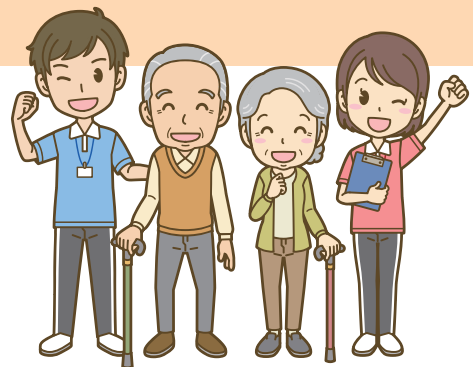
日勤・夜勤

介護福祉士  
大歓迎！

お問い合わせください

☎0967-73-1211

JAかみましき福祉センター  
山都町野尻1026-4



何かで相談があればJAへ！  
ケアマネジャーがあなたに寄り添い  
サポートします。



JA上益城居宅介護支援事業所 ☎0967-73-1253  
虹のかけ橋 ☎096-234-0009

資格をお持ちの方はもちろん、福祉の仕事に興味  
のある方、各事業所で一緒に働いてみませんか？  
まずは、お電話下さい。

JAかみましき 福祉センター  
☎0967-73-1211





# 各部からのお知らせ



## 購買部



**冷凍米飯 ご愛食キャンペーン**

抽選で **170名**様に当たる!

2025 愛食運動 熊本県産地消 KUMA MOTO

キャンペーン期間 令和7年 10月1日(水)～12月23日(火) まで

**特賞**



熊本県産豚肉  
くまもとの  
りんどうポーク  
ロースブロック(約1kg)

**20名**

**金賞**



純米かすてらセット  
プレーン味・ゆうべに味各1個

**20名**

**銀賞**



森のくまさん  
(緑茶)  
500ml×24本

**50名**

**にこやか賞**



冷凍米飯  
10袋セット

**80名**



洋食屋さんの  
エビピラフ



りんどうポークの  
とんこつ風炒飯



肥後の鶏めし



大人の  
黒毛和牛炒飯



トマトライス

**◆ 複合セット ◆** 令和7年度セット価格表 九州内無料配達(沖縄除く) ※九州外については運賃表をご参照ください。

セット	セット内容	計	愛食運動価格(税込)
Aセット	りんどうポークの とんこつ風炒飯 (2パック) + 洋食屋さんの エビピラフ (2パック) + 肥後の鶏めし (2パック) + 大人の 黒毛和牛炒飯 (2パック) + トマトライス (2パック)	10パック	2,870円
Bセット	りんどうポークの とんこつ風炒飯 (4パック) + 肥後の鶏めし (2パック) + 大人の 黒毛和牛炒飯 (2パック) + トマトライス (2パック)	10パック	2,870円
Tセット	りんどうポークの とんこつ風炒飯 (1パック) + 洋食屋さんの エビピラフ (1パック) + 肥後の鶏めし (1パック) + 大人の 黒毛和牛炒飯 (1パック) + トマトライス (1パック)	5パック	1,760円

**◆ 単品セット ◆**

Hセット	りんどうポークのとんこつ風炒飯	10パック	2,870円
Lセット	洋食屋さんのエビピラフ	10パック	2,870円
Mセット	肥後の鶏めし	10パック	2,870円
Dセット	大人の黒毛和牛炒飯	10パック	2,870円
Gセット	トマトライス	10パック	2,870円

**◆ 購入先一覧 ◆**

- ① お近くの熊本県下JA購買・店舗へご注文
- ② ファーマーズマーケットでご注文
  - JAあしきたファーマーズマーケットでこぼん
  - サンサンうきっ子宇城彩館
  - JA熊本ファーマーズマーケット夢大地館
  - you+youくまもと農産物市場

**◆ 応募要項 ◆**

□応募方法 ① キャンペーン期間中に、冷凍米飯のセットを購入し、同封の応募はがきに住所、氏名、年齢、電話番号をご記入の上、アンケートに書添えて必ずお送りください。

□応募期限 令和8年 1月10日(土) 当日消印有効

□お問い合わせ ☎ 0120-580-371 受付時間/平日9:00～17:00

JA熊本経済連(生活組合体内)冷凍米飯愛食運動推進本部事務局  
「冷凍米飯 ご愛食キャンペーン」係

当選者の発表は抽選の結果をもって代えさせていただきます。  
お事務所の個人情報は、お客様の同意なしに第三者に開示、提供することはありません。



JAかみましき  
各支所購買課まで

**御船支所購買店舗**  
〒861-3207 御船町御船948-1  
TEL: 096-282-1355 FAX: 096-282-6436

**益城支所購買店舗**  
〒861-2242 益城町木山260-1  
TEL: 096-286-8989 FAX: 096-286-6517

**甲佐支所購買店舗**  
〒861-3243 甲佐町白旗543-1  
TEL: 096-234-0367 FAX: 096-234-0661

**矢部支所購買店舗**  
〒861-3518 山都町南田272  
TEL: 0967-73-1237 FAX: 0967-72-4688

**嘉島支所購買店舗**  
〒861-3106 嘉島町上島624  
TEL: 096-237-0098 FAX: 096-237-0053

**清和支所購買店舗**  
〒861-3811 山都町大平320-2  
TEL: 0967-82-2255 FAX: 0967-82-2911



# 特殊詐欺被害防止に向けた ATM利用限度額の変更のお知らせ

平素より当組合をご利用いただき、誠にありがとうございます。

当組合では、社会的に深刻な問題となっている特殊詐欺の発生状況を受け、お客さまが安心してキャッシュカードなどをご利用いただけるよう、被害の発生・拡大を防ぐ対策に取り組んでおります。

このたび、ATMにおいてお客さまの貯金が不正に払い出される特殊詐欺の犯罪が増加していることを受けて、2026年4月1日に、キャッシュカードなどによる取引時の1日あたりの利用限度額を以下の通り引き下げいたします。

媒体種別	対象取引 ※1)	変更前	変更後
ICキャッシュカード	IC取引	100万円	50万円 ※2)
磁気ストライプ キャッシュカード、通帳	磁気取引	50万円	50万円

※1) ATMおよび窓口（ピンパッド）でのお引出し、振込等が対象となります。

※2) あらかじめ設定されている利用限度額から変更されている場合は変更対象外となります。

お客さまにはご不便をおかけいたしますが、警察庁からの要請を踏まえた対応であり、ご理解賜りたくお願いいたします。

**ご不明な点がございましたら、窓口までお問合せください。**

問い合わせ先（JAかみましき各支所）

■御船支所 096-282-1355

■甲佐支所 096-234-0052

■嘉島支所 096-237-0004

■益城支所 096-286-9231

■矢部支所 0967-73-1230

■清和支所 0967-82-3131

■本所（金融部） 096-234-1157





比べてください!! JA共済

JAの自動車共済

こんなに  
安くなるの!?



自信を持ってオススメ!

この機会にぜひ **お見積り** を!

車の購入を検討されている方や、他社にご加入されている方は  
ぜひお見積りください。

他損保加入の保険証券をご持参ください!

証券がどこにあるかわからない方も車検証

をお持ちいただくと、

**簡単に見積もりができます!!!**



今なら見積りだけで  
無条件で  
合計 **1,000** 名様に  
素敵な賞品が当たる!

知るだけですぐ分かる。ご応募はこちらから!

「自動車保険証券」をスマホで読み取ると **5倍!**

キャンペーンサイト <https://car-cp.ja-koyomi.or.jp>



問い合わせ先(JAかみましき各支所)

- ・ 御船支所：096-282-1355
- ・ 甲佐支所：096-234-0052
- ・ 嘉島支所：096-237-0004
- ・ 益城支所：096-286-9231
- ・ 矢部支所：0967-73-1230
- ・ 清和支所：0967-82-3131



## 松岡副組合長 追悼の辞



故 松岡 勇治 様  
(享年61歳)

令和7年10月30日、JAかみましき副組合長 松岡様をご逝去されました。謹んで哀悼の意を表し、心よりご冥福をお祈り申し上げます。

松岡様は、長年にわたりJAかみましきの役員としてご活躍され、組合員の信頼も厚く、地域農業の振興と組合の発展に多大なる貢献をされました。特に、金融共済専門の常勤理事として、当組合のJA共済普及推進大会において25年連続で組合目標達成の礎を築かれ、多大な功績を残されております。

温厚なお人柄と誠実なお仕事ぶりは、多くの職員に慕われ、今なお深く敬愛されております。ここに、生前のご厚誼に深く感謝申し上げるとともに、謹んで哀悼の意を表します。



## 人事異動について

(異動)正職員

氏 名	新部署	旧部署	備 考	日 付
緒方 真博	矢部支所購買課係長	益城支所購買課係長		令和7年12月1日付
日隈 光治	矢部支所購買課係長	清和支所購買課係長		令和7年12月1日付



- 一、令和7年度上半期内部監査実績について
- 二、JAローンキャンペーンの実施について
- 三、冬季定期貯金キャンペーンの実施について
- 四、令和7年度9月末場所別・部門別調査表について
- 五、JA活動総合3カ年計画(令和7(9年度)進捗状況について
- 六、令和7年度10月末事業実績について
- 七、行事経過及び行事予定について

一、職員に対する年末賞与の支給(案)について  
理事会にて提案があり、承認されました。

### 報告事項

### 議 事

第6回定例理事会次第

令和7年11月27日(木)

理事会だより





## 📅 かみましきのイベント情報

歳末大売出し 12月27日（土）～31日（水） Aコープ矢部

年末大売出し 12月26日（金）～30日（火）（午前12：00迄）  
とれたて市場3店舗

仕事納め式 12月30日（火）

仕事始め式 2026年1月6日（火）

※毎週水曜日はとれたて市場ポイント3倍デー

### 組合員資格について

組合員の資格について、最近変更になられた方はいませんか？例えば住所が変更になった、組合員名簿を変更（相続）したい、正組合員から准組合員へ資格を変更したいなどです。JAへの連絡がお済でない方や相談がある方は支所窓口へどうぞ。



### 編集後記

木々の葉がすっかり落ち、朝の冷たい空気に頬を撫でられるたび、季節が静かに冬へと歩みを進めていることを感じます。

一年の終わりが近づくこの時期、ふと立ち止まって振り返ると、日々の中に散りばめられた小さな喜びや出会いが、まるで落ち葉のように静かに足元に積もっているようです。

どうか皆さまにとっても、心あたたまるクリスマスと、穏やかな年の瀬となりますように。



### 📞 もしもの時はお電話下さい

#### 天昇院ましき



益城町惣領1414の2

TEL 096-289-1059

夜間 090-4982-1059

#### 天昇院みふね



御船町御船948の1

TEL 096-281-1059

夜間 090-4982-1059

24時間対応しています 相談も随時受付中

### 📞 自動車事故の時は お電話下さい

JAかみましき 共済部自動車査定課  
096-234-1311

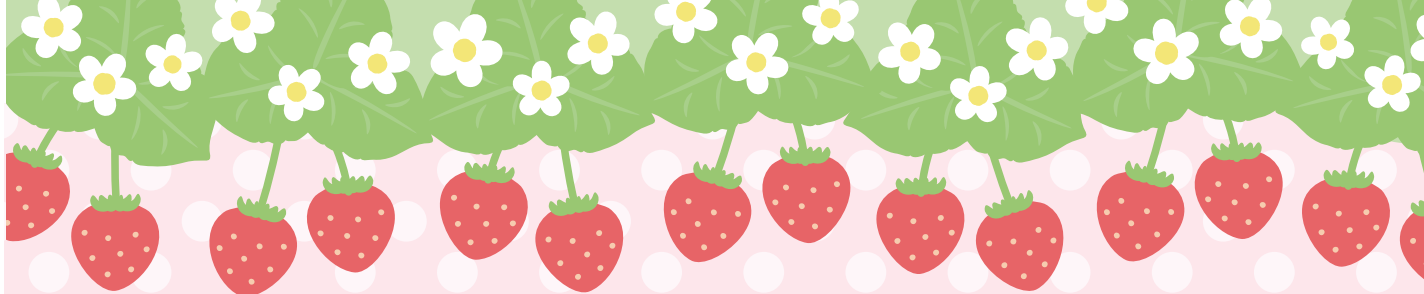
JA共済事故受付センター  
0120-258-931  
（24時間365日対応）

- ・事故受付とアドバイス
- ・夜間休日初期対応サービス
- ・夜間休日現場急行サービス
- ・休日契約者面談サービス 対応

JA共済サポートセンター  
0120-063-931  
（24時間365日対応）

- ・レッカーサービス
- ・ロードサービス 対応





熊本県オリジナルいちご

ゆうべに  
Taro & Jiro & Saburo

# 10周年キャンペーン

「絆×感謝～ありがとう～」

詳しくは  
こちら!!



【応募期間】令和7年11月1日(土)～令和8年3月1日(日)

## メッセージ投稿

～家族、友人、ゆうべに生産者にメッセージを送ろう～

### ★応募方法

- ①QRコードを読み取る
- ②メッセージ投稿の  
Googleフォームから投稿する
- ③メッセージを投稿

### ★景品 JA熊本経済連Yahoo!ショップ クーポン券

- 最優秀賞… 5万円分×1名  
優秀賞… 3万円分×1名  
入賞… 1万円分×3名



## フォトコンテスト

～いちごだけじゃない、絆や感謝の気持ちを写真に込めて～

### ★応募方法

- ①ゆうべに公式アカウントを  
フォロー
- ②「#ゆうべに10周年」を  
付けてテーマに関連する  
写真を投稿

### ★景品

- 金賞… JA熊本経済連Yahoo!ショップ  
クーポン券 1万5千円×1名  
銀賞… 純米カステラ2種×2名  
銅賞… 熊本彩果ゼリー8個入  
×5名



## アンケート

～いちごのこと、ちょっと教えてください～

### ★応募方法

- ①QRコードを読み取る
- ②アンケートの  
Googleフォームから投稿する
- ③5問の質問に回答

### ★景品

ゆうべに2パック  
×  
15名

