

上益城の“農”と“人”を繋ぐJAかみましき発の地域コミュニティ誌

かみ・come!!

Vol.12
2019.3
春号

御船町のイケ花農家で

ガーベラだけでも30種以上！
御船町の花農家を訪ねて

とれたてインフォ

ぽぽっとうれしい♪向日葵

ガーベラだけでも30種以上！ 御船町の花農家を訪ねて



上益城郡御船町の永本智裕さん(46)は御船町でガーベラやトルコギキョウなど、色とりどりのお花を栽培する花卉農家。個性あふれる花々を育てる永本さんに花卉栽培にかける思いを伺ってきました！



昭和54年、小学生(当時)によって国内で初めて肉食恐竜の牙の化石が発見された「恐竜の町」御船町。お花を出荷するダンボール箱にも恐竜のイラストが描かれています。そんな御船町でガーベラやトルコギキョウなどのお花を栽培している花卉農家の永本智裕さん。今回は個性あふれるお花が育つ永本さんのお宅を伺ってきました！



いろいろなお花がありますね。
それぞれなんという品種ですか？

この部屋にある花は全部ガーベラです。うちでは大きく分けて「大輪」「ポンポン」「スパイダー」と通常品種の4種類、さらにその中でも細かく分かれていて、全部合わせると約30品種以上のガーベラを栽培しています。花自体の大きさや花びらの数、形、色も様々。中にはケーキシリーズという無花粉品種があったりして、個性豊かで面白いんです。品種以外にも、奥の方に見える青いガーベラは白いガーベラに青色素を吸わせて色付けるんですが、県内でも数件しか作っていないので、みんな県外に出荷しているのが県内では流通してないんですよ。

毎年どんどん新しい品種が出るので生産者仲間と試作圃場(開発したメーカーごとに、新品種が一齐に植えてある畑)を見学したりして積極的に新しい花を取り入れています。ガーベラ



全部ガーベラです

連作障がいというのがあって、同じ土地に同じ作物を植え続けると特定の栄養素が土中に足りなくなり元気に育たなくなるんです。そこでスイートコーンを育てて土の栄養素を回復させ、同じ畑で次に植える花が綺麗に咲くように調整しています。花にとって土は重要です。栽培に適した土作りのため、土壌消毒や、品種別に必要な栄養素の種類とその適正量がグラフで分かる土中分析なども活用しています。



なぜスイートコーンなどの穀物も栽培されているんですか？

は55アール、トルコギキョウ35アール、スイートコーン30アール、米4ヘクタール、麦3ヘクタールを両親、私たち夫婦、子どもたちの7人で育てています。



御船町の花卉農家。家業を継ぎ農業の道に進んで13年、3世代7人でガーベラやトルコギキョウなどの花卉、スイートコーン、米麦を栽培。

JAカード会員さま限定



お問い合わせの際は最寄りの窓口まで

金融部からのお知らせ



※対象店舗でお買い物の際にJAカードでお支払いいただくと、JAカードご利用代金ご請求時に、そのご利用分から5%を割引いたします。一部、割引対象外の商品・サービスがあります。
※Apple Payでのお支払いは、割引対象外となります。
※JAビジネスカード、JAコーポレートカード、JCBブランドのJAカードは本紙記載の特典の対象外です。
※本特典は、2019年3月現在のものであり、予告なく割引率の変更や本特典を終了する場合があります。

福祉のことで何かお困りの事、ありませんか？

JAかみまきでは
上益城郡内で居宅介護支援や通所介護
老人ホームなど様々な福祉サービスを行っています。

JA上益城居宅介護支援事業所

☎ 0967-73-1253

居宅介護支援事業所虹のかけ橋

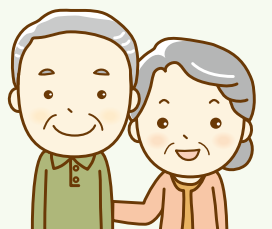
☎ 096-234-0009

一緒に頑張るスタッフも募集中。
詳しくはお電話ください。

お問い合わせの際は最寄りの窓口まで

福祉部からのお知らせ

何かお困りの時は、
お気軽にお尋ね
ください！





視界いっぱいのガーベラ！マロンケーキ、オレンジケーキ、モモケーキ、シャルドネケーキにグミケーキ…全部ガーベラの名前です。お腹がすきます…

根が張るので収穫後は土がふかふかなんですよ



トウモロコシハウスの永本さん

全自動!フラワーハウスに潜入!!

伸び伸びと一面に咲き誇るガーベラ。繊細な花々が快適に育つためにはその花の種類に合った温度の維持が大切です。

ひろ〜いハウスはその広さゆえに温度管理が難しい……でも大丈夫！フラワーハウスの賢い味方を紹介します。

1 温風でハウスをあたためる

温風を吹き出す暖房機。本体からのびる筒状のビニールを温風でふくらまし、設定温度にあわせてハウスを柔らかくあたためます。燃料切れなどで温度が下がると永本さんの携帯に通知で知らせる優れもの。



2 上からも温風で空気を循環

3つある筒から温風が出ます。①で下から、②で上から空気をあたため、軽くて上にたまりやすい暖気に動きを作りハウス全体を温めます。



3 広いハウスを仕切って狭く

ハウスの上方に見えるビニールと線、これがハウス最大の特徴「第2の天井」です。夕方になるとビニールがカーテンの様に線を伝ってハウスの端から端までを覆います。天井が低くなり温まりやすくなったハウス内は夜の冷えにも負けず適温のまま。ガーベラも安心です。



天井になるビニールは2枚あり、下のビニールは光を通して上のビニールは光を通しません。夏は上のビニールを閉めて太陽光を遮り涼しくしたり使い道色々…

品質の向上と生産性の安定です。どうしても天候などの影響で花の調子が悪い時はありますが、そのような場合も一定の質、量の花々を皆さんにお届けできるように、これからは工夫しながら丁寧に育てていきます。



今後の目標は何ですか？

土壌消毒には太陽熱を活用します。フラワーハウス内の土壌をさらにビニールで覆って2重に密閉することで気温を上がりやすくし、55度、60度程度まで上昇させて消毒。多種多様な花を育てていますが、品種によって育ちやすい土は違つので土作りには特に気を遣いますね。



出荷前の青いガーベラ。周りの保護フィルムには湿気対策と花の呼吸のために細かい穴が開いています



パンジーが良いと思います。色も多く、水やりなども難しくないので育てやすいです。毎日見守ることが一番大切です。



ガーデニング初心者におすすめの花はありますか？

永本さんに家庭でのガーデニングについても教えていただきました

共済部からのお知らせ

抽選で8,400名様にすてきなプレゼント!

応募期間 2019年4月1日～2020年3月31日

●詳しくは、お近くのJA(農協)へお問い合わせください
■JA共済ホームページアドレス
<https://www.ja-kyosai.or.jp>

くらしの保障、相談するなら



お問い合わせの際は最寄りの窓口まで

18481050248

JAならお得!!

元気に役立つ! 水素水無料提供のお知らせ

JAかみましきでは生活事業の一環として、4月より各支所を巡回して「水素が抜けない水素水」を期間限定で無料提供いたします。

水素を水に溶かして作る水素水。今回ご提供する水素水は、飲んでから72時間もの間水素が体から抜けない点が特徴です。もっとも一般的で効率的なのは直接飲むことですが、沸騰しても効果は変わらないのでホットドリンクやお料理など幅広く使えて便利。

4月より益城総合支所で開催後は、順次各支所を巡回いたします。

健康・美容にお役立ち。この機会にお近くの支所でぜひお試しください。

●期待される効果
活性酸素の除去、消臭効果や整腸作用、基礎代謝の向上や抗炎症作用細胞の活性化などが期待できます。
1日あたり約1.5~2リットルを目安に、少量ずつこまめに摂取してください。

巡回予定日などは本所購買部(担当者:米光)までお問い合わせください

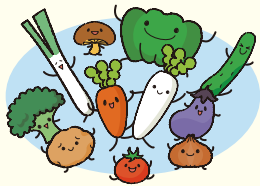
JAかみましき購買部
Tel.096-234-1193
〒861-3243 甲佐町白旗543-1

お問い合わせの際は最寄りの購買店舗まで

購買部からのお知らせ



上益城農産物が並んだ直売所へぜひお越しください



毎朝採れたての新鮮な野菜や果物、作りたての惣菜がたくさん並んでいます。
週末には様々なイベントを開催！皆様ぜひお越しください！



とれたて市場嘉島店

上益城郡嘉島町北甘木2206
TEL 096-235-6201 FAX 096-235-6202



とれたて市場花立店

熊本市東区花立3丁目39-24
TEL 096-367-7904 FAX 096-367-7904



とれたて市場益城店

上益城郡益城町木山260-1
TEL 096-287-1147 FAX 096-287-1148

ぱぱっとうれしい旬レシピ



筍と手羽先のこってり煮

材料(4人分)
タケノコ(あく抜き) …300g / 手羽先…12本
玉子…4個 / さといも…4個 / にんにく…3欠片
— 麦みそ…50g / しょうゆ…大さじ2 / 砂糖…大さじ4
A 甜麺醤…大さじ1と1/2 / 豆板醤…大さじ1
— 酒…100cc / みりん…大さじ2

- 作り方
- ①フライパンに油をひき、手羽先を両面焼いて余分な脂はペーパーで拭く。
 - ②ニンニクをスライスして①のフライパンに入れ、Aの調味料を入れ一煮立ちさせる。
 - ③タケノコと湯がいたさといも、玉子を②に入れ、30分程弱火で煮含めたら完成。

材料(4人分)

クリームチーズ…200g / 薄力粉(or中力粉) …15g / 砂糖…60g / 卵…1個 / 牛乳…大さじ2
レモン汁(or柚子汁) …小さじ1
A 生クリーム…100cc / 砂糖…50g / イチゴ…10粒程度
B イチゴ…10粒程度 / 水…100cc / 砂糖…30g / 粉ゼラチン 5g

- 作り方
- ①ボウルに室温に戻したクリームチーズを入れヘラでよく練り、クリーム状になったら砂糖を加えよく混ぜる。次に溶いた卵を2～3回に分けて加え、泡だて器でゆっくりとよく混ぜる。牛乳を加えて混ぜ、なじんだらレモン汁を追加。さらに薄力粉を加え粉気が無くなるまでよく混ぜる。
 - ②底の形に合わせて丸く切り抜いたクッキングシートを敷いたフライパンに、①の生地を一気に流し入れる。ふきんを敷いた台にフライパンの底を5～6回軽く打ち付け空気を抜く。
 - ③ふきんで覆ったフライパンの蓋でとじ、ごく弱火(IHは1または2)にかけ約20分じっくりと焼いて完成。

*ブルーベリーケーキのデコレーション(写真手前) ※材料Aを使用
生クリームを角が立つまで泡立てケーキの表面に塗り、薄くスライスしたイチゴを花が咲くように飾る。
*ゼリーケーキのデコレーション(写真奥) ※材料Bを使用
半分にスライスしたイチゴと水、砂糖を小鍋で煮つめ、泡が出たら火を止める。水温が80度になったら粉ゼラチンを加えよく混ぜ、かたまり始めくらいで生クリームで外枠を作ったケーキの上に流し込む。



フライパンで苺チーズケーキ

JAかみましきホームページには、この他にもたくさんの美味しいレシピを掲載しています。



プレゼント

とれたて市場の農産物&
加工品のセットを10名様に
プレゼント!



写真はイメージです

この紙面をご覧になったご意見、ご感想等をご記入いただき、氏名、住所、郵便番号等をご明記の上、はがき、FAX、またはEメールにて下記までご応募ください。たくさんのご応募お待ちしております！(お寄せいただいた情報は、プレゼント発送の目的以外には使用しません)

はがき

〒861-3243 熊本県上益城郡甲佐町白旗543-1
JAかみましき「かみ・come! 春号プレゼント係」

FAX 096-234-0890

E-mail jakamimasiki@aioros.ocn.ne.jp

締切 4月26日(金) 必着

※当選者の発表は商品の発送をもってかえさせていただきます。



JAかみましき

〒861-3243 熊本県上益城郡甲佐町白旗543-1 TEL: 096-234-1155 FAX: 096-234-0890
E-mail: jakamimasiki@aioros.ocn.ne.jp URL: http://www.ja-kamimashiki.or.jp/

JAかみましき 編集 総務部管理課